

CHRISTIE MICROTILES LED

マイクロタイルLED

キャビネットフリー、軽量、
組み合わせ自在

Architectural design
Broadcast sets
Corporate
Live events
Museums
Retail
Stadiums
Themed attractions
Universities

CHRISTIE[®]
MICROTILES[®]
LED





いまなお続く 進化

マイクロタイルLEDは、
これまで独自に重ねてきた
マイクロタイル・プラットフォームの革新を継承、
いまなお進歩し続けています。

優れたLEDビデオウォールディスプレイ技術を開発するという使命を果たすべく、Christieの技術者はマイクロタイルを完成に導き、さらに最新の狭ピクセルピッチLED技術と先進の機構デザインを融合させ、マイクロタイルLEDに注ぎこみました。その結果、これまでのLEDディスプレイを超える、優れたシステムを誕生させたのです。

自在なデザイン

優れたビジュアル品質

インテリジェントデザイン

カタチや大きさにとらわれることなく、 デザインは自由自在

マイクロタイルLEDは、デザインや想像の限界から、あなたを解放します。Click-n-Go™ LEDタイルが、シームレスなディスプレイアレンジを実現、さらに革新的なADA準拠のQuickMount™システムは、タイルをさまざまな形状、大きさのディスプレイへと組みあげられるようにします。

コーナーやカーブのある壁面でも、壁一面、あるいは横長、縦長など、思うままの自由なカタチで設置できます。

高品質かつ高精細な画像に、 自動で最適化

マイクロタイルLEDの特長である、先進のLEDディスプレイ技術と強力な画像処理およびコントロールが、映像を高精細に再現します。

また、明るく、コントラストの高いビジュアルと、シネマ品質のカラーは、鮮明で迫真のディテールを提供します。さらに、輝度と色を自動でマッチングさせるリアルタイム IR Neighbor Detection™とAutoMatch™が、長期にわたるディスプレイ全体に映すイメージの均一性を確かなものにします。



CHRISTIE
MICROTILES[®]
LED

カスタムデザイン

90°内折・外折コーナーに対応

湾曲・カーブ面に対応

12ビット(4K/120Hz)

シネマ品質のカラー

97%以上のイメージ均一性



すべてにスマートな、 インテリジェントデザイン

私たちは、これまで抱えていたLED技術の主要な問題に対する、インテリジェントビデオウォールソリューションの開発に向けて、妥協することなく、取り組み続けました。

その結果、誕生したマイクロタイルLEDは、設置からメンテナンス、保守、運用にいたるまで、よりスマートなものになりました。

スマートな設置

設置時における調整の煩雑さを解消するため、特別なマウントテンプレート、レーザーカットのスチールマウントシート、機械加工した壁づけウォールアンカーによる、独自のQuickMountシステムを開発しました。

シートをマウントすることで、軽量、コンパクトかつ、フレキシビリティの高いタイルが、設置の複雑さを軽減するとともに、省スペース化を実現します。

Click-n-Go™ LEDタイルは、スピーディなディスプレイ構築を可能にします。

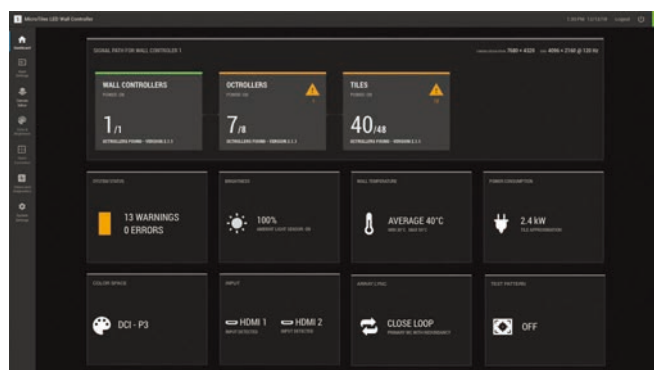
また、QuickMountシステムが、LEDタイルの製造中に、マウンティング器具を配送、設置するという段階的な組みあがを可能にし、時間とコストをセーブします。

スマートな操作

ディスプレイの制御がスマートに行えます。

直感的で使いやすい、Webベースの制御を実現したインターフェースであるマイクロタイルLED WebUIは、接続されているどのデバイスからもアクセスできます。

ユーザー本位でデザインされたWebUIは、ディスプレイのセットアップから制御、管理までを総合的に運用できる環境を提供します。



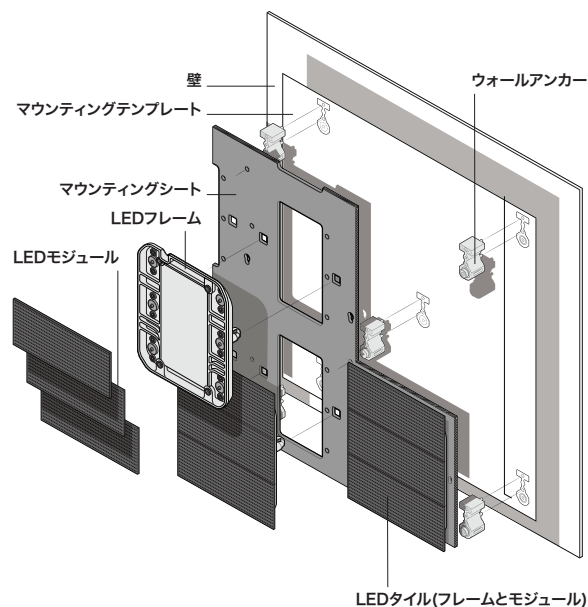
スマートな保守、サービス

100,000時間におよぶ稼働寿命中、マイクロタイルLEDのメンテナンスと保守は最小限に抑えられます。

IR Neighbor DetectionとAutoMatchによる輝度とカラー補正が、高い均一性を実現します。

前面からメンテナンスが可能で、簡単に交換できるLEDタイルが、保守を簡単なものにします。

さらに、遠隔電源や制御系を、マイクロタイルLEDから離れた、最適な場所に設置できるので、熱やノイズといった複雑な問題の解消が可能です。



そして 革新は続く

ChristieのDNAを受け継ぐマイクロタイル

約10年前にリリースしたマイクロタイルは、ChristieのDNAを構成する、重要な製品の1つです。

これまでの常識をくつがえす思考、限界を突きぬける革新、エンジニアリングの深い専門知識、培ってきた経験、そして品質への強いこだわりなど、これまで大切にしてきたすべてを投入しました。

これらをベースに、私たちは、マイクロタイルの斬新なディスプレイ技術に、次なる革新をもたらしました。

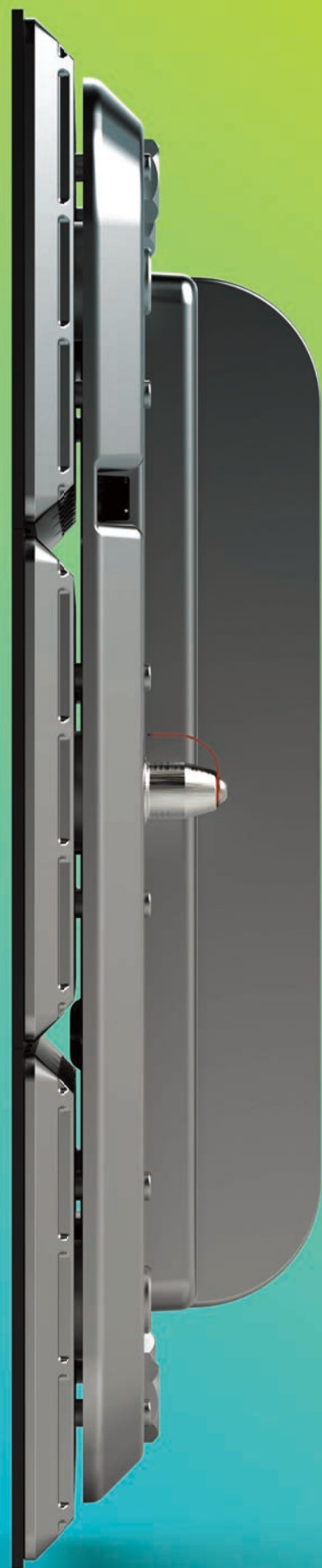
統合型ソリューション

Christieは、オーディオビジュアル全体を包括する統合型ソリューションを提供する、ユニークな企業です。

業界をリードする幅広いディスプレイおよび、強力なプロセッシング技術、コンテンツ管理、そしてネットワークプラットフォームといったすべてが、シームレスに連携するよう設計し、提供しています。

未来に続く

マイクロタイル・ストーリーに、
ご期待ください。

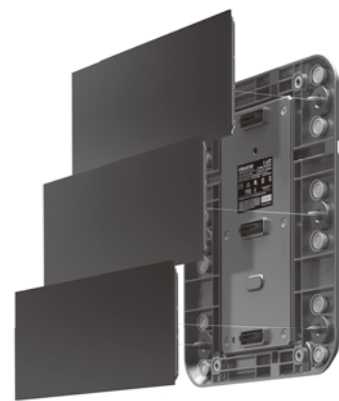


シリーズ40 インドアLEDタイル

技術仕様	LED012-M4	LED015-M4	
パネル	ピクセルピッチ	・1.25mm	・1.50mm
	ピクセル形状	・3-in-1 (1R1G1B)	
	ピクセル密度	・640,000ピクセル/m ²	・444,444ピクセル/m ²
	最大校正輝度	・1000ニット (cd/m ²)	
	アスペクト比	・8:9	
	コントラスト比(フルフィールド)	・5000:1以上	
	視野角	・(H) 160° × (V) 140°	
	リフレッシュレート	・最大3840Hz	
	スキャンレート	・1/18	・1/20
	色温度	・2700~9600K	
	表示色	・4.39兆色(14ビット)	
	カラースペース	・NTSC1987	
	LED寿命	・100,000時間(光出力50%に減衰)	
	ランタイム	・24/7	
信号	入力端子	・E1100コントローラー: SDVoE、クワッド3G-SDI、3G-SDI ・E1000コントローラー: HDMI 2.0(HDCP)×2、DisplayPort 1.2(HDCP)×2	
	出力端子	・QSFP+×2(双方向)	
電源	制御	・RJ45 Ethernet×1、USB(ドングルによるRS232対応)	
	入力電圧	・100~240V AC(50/60Hz時)(遠隔電源) ^{※1} ・48~56V DC ・48V PoE(1タイルあたり)	
	消費電力(1タイルあたり)	・25W(標準)	・75W(最大)
	熱量(1タイルあたり)	・85BTU/時(標準)	・256BTU/時(最大)
動作環境	動作温度	・0~40°C	
	動作湿度	・10~90%(相対湿度/結露なし)	
	保管温度	・-10~55°C	
	使用場所	・屋内	
	IP規格	・IP30(直径2.5mm以上の工具先端や固形物体が内部に侵入しない)	
特性	タイル寸法(設置後)(W×H×D)	・240×270×85mm	
	タイルサイズ(対角線)	・14.22インチ(361mm)	
	タイル面積	・0.0648m ²	
	タイル解像度	・192×216ピクセル	・160×180ピクセル
	タイル質量	・2.2kg(1タイルあたり) ・34.0kg(1m ² あたり) ・設置後総質量(QuickMount™システム含む): 3.2kg(1タイルあたり)、49.4kg(1m ² あたり)	
	1920×1080解像度に要するタイル個数	・10×5	・12×6
	タイル設計	・アルミニウムダイカスト	
	使用方向	・縦方向(8:9) ・横方向(16:9)	
	保守作業	・すべてタイル前面より行う	
	モジュール寸法(W×H)	・240×90mm	
	モジュール解像度	・192×72ピクセル	・160×60ピクセル
	配置パターン	・平面 ・凹面 ・凸面 ・90°内折、外折 ・吊り下げ ・その他自由形状	
	直付け機能	・QuickMount™ソリューション対応 (マウンティングシート、マウンティングテンプレート、ウォールアンカー)	
	必要追加部材	・遠隔電源用ラック棚 ・電源ユニットモジュール(整流器) ・オクトローラー、コントローラー	
	適合規格/指令 ^{※2}	・UL60950、FCC、CE、EMC、RoHS、RC2	
	保証	・3年保証(部品のみ)	・購入時に保証期間延長可(オプション)

※1 遠隔電源についての詳細は、巻末に記載の「本社」まで問い合わせください

※2 最新の認証状況については、巻末に記載の「本社」まで問い合わせください

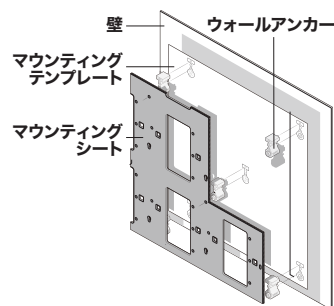


オクトローラー

信号	
入力端子	・QSFP+×2(双方向)
出力端子	・RJ45 Ethernet×8 (PoE) ※1ポートあたり最大75W
制御	・RJ45 Ethernet×1
電源	
入力電圧	・48~56V DC
消費電力	・600W(最大)
動作環境	
動作温度	・0~40°C
動作湿度	・10~90%(相対湿度/結露なし)
保管温度	・-10~55°C
使用場所	・屋内

QuickMount™システム

独自のQuickMount™システムは、特注の取付テンプレート、レーザーカットを施したスチール製取付シート、機械加工したウォールアンカーなどにより、アライメントの手間や、時間、コストを低減させます。



シリーズ60 インドアLEDタイル

技術仕様	LED012-M6	LED015-M6	
パネル	ピクセルピッチ	・ 1.25mm	・ 1.50mm
	ピクセル形状	・ 3-in-1 (1R1G1B)	
	ピクセル密度	・ 640,000ピクセル/m ²	・ 444,444ピクセル/m ²
	最大校正輝度	・ 1000ニット(cd/m ²)	
	アスペクト比	・ 8:9	
	コントラスト比(フルフィールド)	・ 5000:1以上	
	視野角	・ (H) 160° × (V) 140°	
	リフレッシュレート	・ 最大3840Hz	
	スキャンレート	・ 1/18	・ 1/20
	色温度	・ 2700~9600K	
	表示色	・ 4.39兆色(14ビット)	
	カラースペース	・ DCI-P3(100%対応)	
	LED寿命	・ 100,000時間(光出力50%に減衰)	
ランタイム	・ 24/7		
信号	入力端子	<ul style="list-style-type: none"> ・ E1100コントローラー: SDVoE、クワッド3G-SDI、3G-SDI ・ E1000コントローラー: HDMI 2.0(HDCP)×2、DisplayPort 1.2(HDCP)×2 	
	出力端子	・ QSFP+×2(双方向)	
	制御	・ RJ45 Ethernet×1、USB(dongleによるRS232対応)	
電源	入力電圧	<ul style="list-style-type: none"> ・ 100~240V AC(50/60Hz時)(遠隔電源)^{※1} ・ 48~56V DC ・ 48V PoE(1タイルあたり) 	
	消費電力(1タイルあたり)	・ 25W(標準)	・ 75W(最大)
	熱量(1タイルあたり)	・ 85BTU/時(標準)	・ 256BTU/時(最大)
動作環境	動作温度	・ 0~40°C	
	動作湿度	・ 10~90%(相対湿度/結露なし)	
	保管温度	・ -10~55°C	
	使用場所	・ 屋内	
	IP規格	・ IP30(直径2.5mm以上の工具先端や固形物体が内部に侵入しない)	
特性	タイル寸法(設置後)(W×H×D)	・ 240×270×85mm	
	タイルサイズ(対角線)	14.22インチ(361mm)	
	タイル面積	・ 0.0648m ²	
	タイル解像度	・ 192×216ピクセル	・ 160×180ピクセル
	タイル質量	<ul style="list-style-type: none"> ・ 2.2kg(1タイルあたり) ・ 34.0kg(1m²あたり) ・ 設置後総質量(QuickMount™システム含む): 3.2kg(1タイルあたり)、49.4kg(1m²あたり) 	
	1920×1080解像度に要するタイル個数	・ 10×5	・ 12×6
	タイル設計	・ アルミニウムダイカスト	
	使用方向	・ 縦方向(8:9) ・ 横方向(16:9)	
	保守作業	・ すべてタイル前面より行う	
	モジュール寸法(W×H)	・ 240×90mm	
	モジュール解像度	・ 192×72ピクセル	・ 160×60ピクセル
	配置パターン	<ul style="list-style-type: none"> ・ 平面 ・ 凹面 ・ 凸面 ・ 90°内折、外折 ・ 吊り下げ ・ その他自由形状 	
	直付け機能	<ul style="list-style-type: none"> ・ QuickMount™ソリューション対応(マウンティングシート、マウンティングテンプレート、ウォールアンカー) 	
	必要追加部材	<ul style="list-style-type: none"> ・ 遠隔電源用ラック棚 ・ 電源ユニットモジュール(整流器) ・ オクトローラー、コントローラー 	
	適合規格/指令 ^{※2}	・ UL60950、FCC、CE、EMC、RoHS、RC2	
保証	・ 3年保証(部品のみ)	・ 購入時に保証期間延長可(オプション)	

※1 遠隔電源についての詳細は、巻末に記載の「本社」までお問い合わせください

※2 最新の認証状況については、巻末に記載の「本社」までお問い合わせください

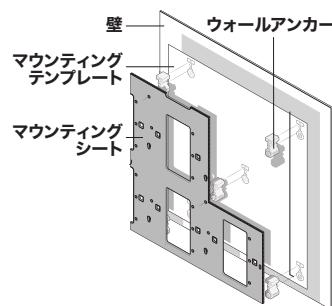


オクトローラー

信号	
入力端子	・ QSFP+×2(双方向)
出力端子	<ul style="list-style-type: none"> ・ RJ45 Ethernet×8 (PoE) ※1ポートあたり最大75W
制御	・ RJ45 Ethernet×1
電源	
入力電圧	・ 48~56V DC
消費電力	・ 600W(最大)
動作環境	
動作温度	・ 0~40°C
動作湿度	・ 10~90%(相対湿度/結露なし)
保管温度	・ -10~55°C
使用場所	・ 屋内

QuickMount™システム

独自のQuickMount™システムは、特注の取付テンプレート、レーザーカットを施したスチール製取付シート、機械加工したウォールアンカーなどにより、アライメントの手間や、時間、コストを低減させます。



CHRISTIE®

ウシオライティング株式会社

エンタテインメント事業部 クリスティ営業部

www.christie.jp

✉ info@ushiolighting.co.jp

本社	〒104-0032 東京都中央区八丁堀2-9-1 RBM東八重洲ビル	Tel:03-6316-2261(直)
大阪支店	〒532-0011 大阪市淀川区西中島6-1-1 新大阪プライムタワー	Tel:06-7177-4669(代)
名古屋支店	〒460-0003 名古屋市中区錦1-16-20 グリーンビルディング	Tel:052-218-4521(直)
福岡営業所	〒812-0013 福岡市博多区博多駅東3-13-28 ヴィトリアビル	Tel:092-411-5945(代)
テクニカルセンター	〒135-0063 東京都江東区有明3-7-26 有明フロンティアビルB棟	Tel:03-6316-2261(直)

最新の情報は、ウェブサイトで確認ください

- 本カタログの著作権はChristie Digital Systems USA, Inc.にあります 無断複写・転載を禁じます
- カタログに記載のブランド名、製品名は、各社それぞれの商標、登録商標です
- Christie Digital Systems Canada Inc.は、ISO 9001/14001認証を取得しています
- 性能仕様は、標準的なものです 製品は改良のため、予告なく仕様を変更することがあります